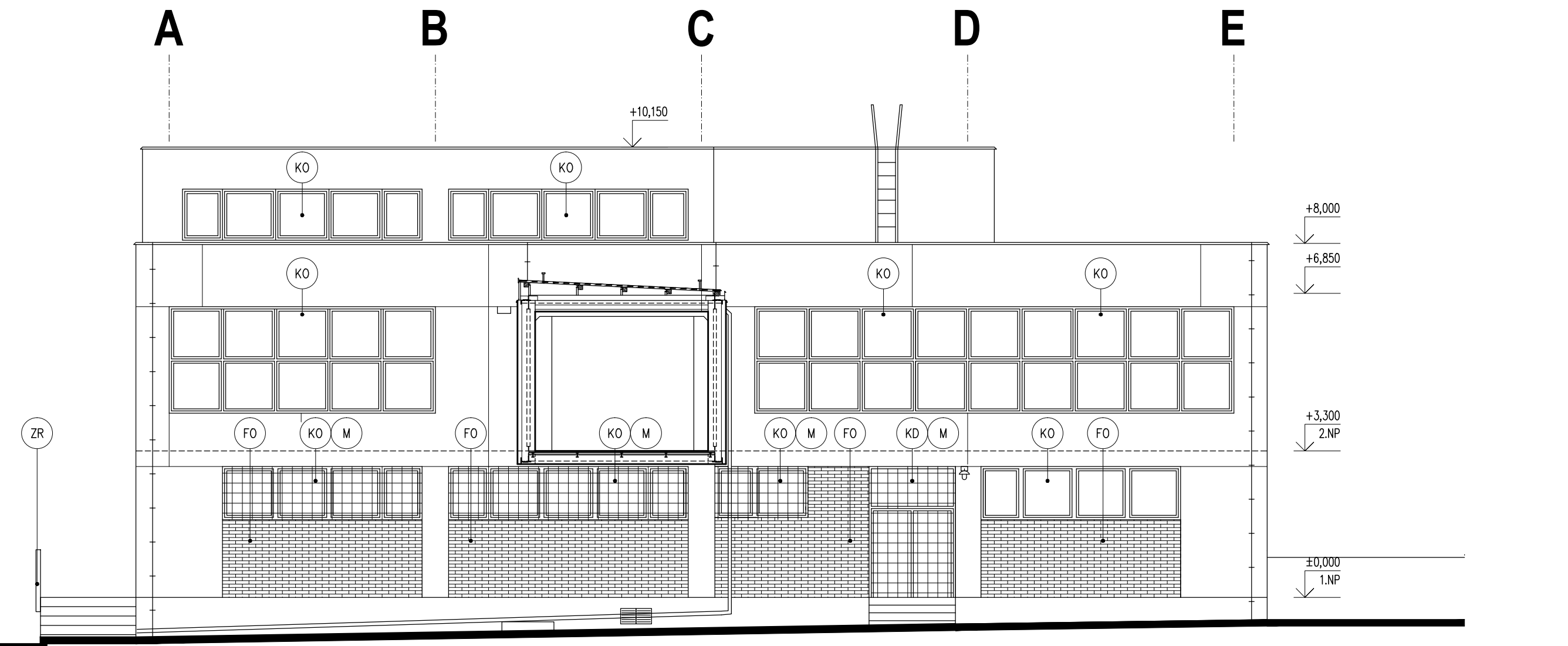
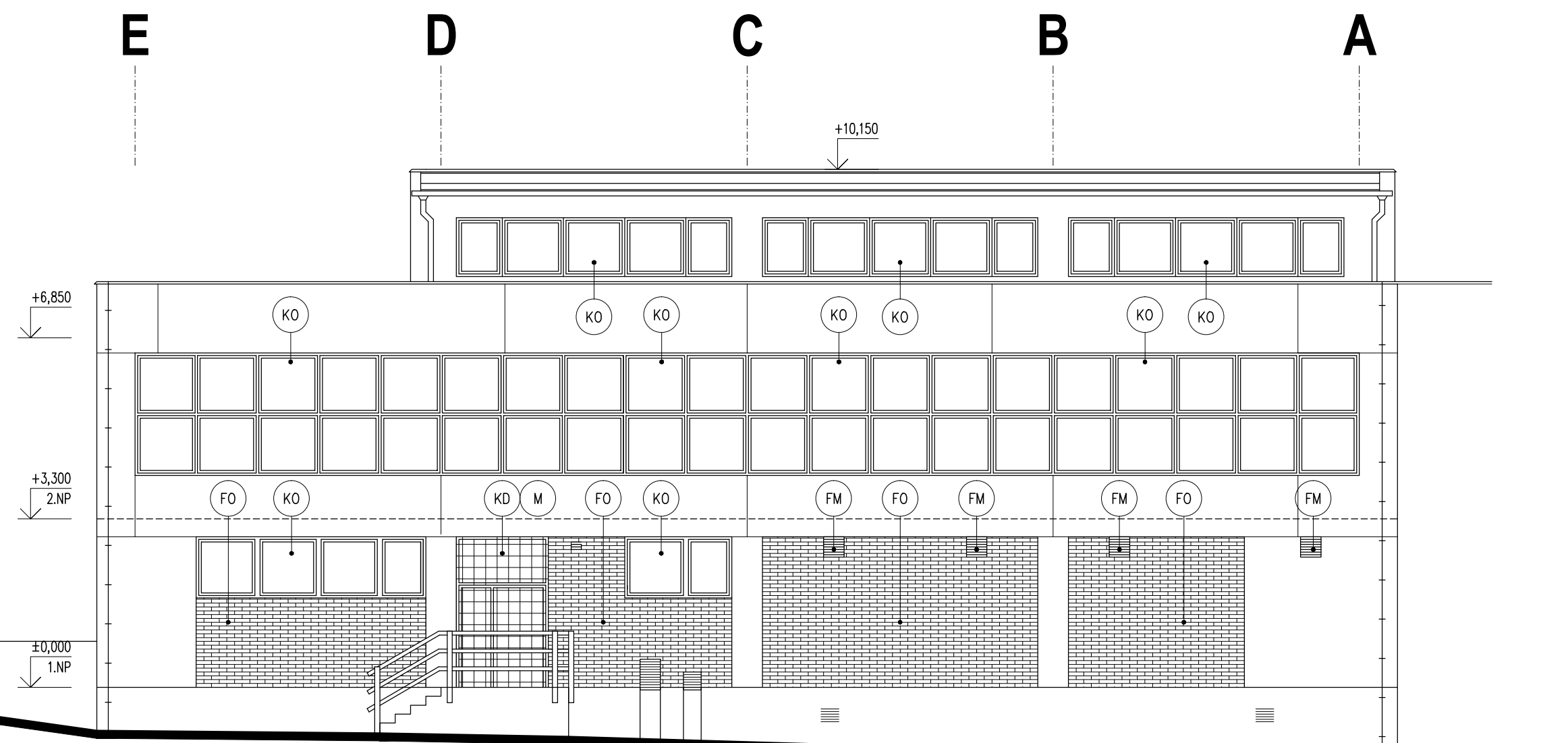


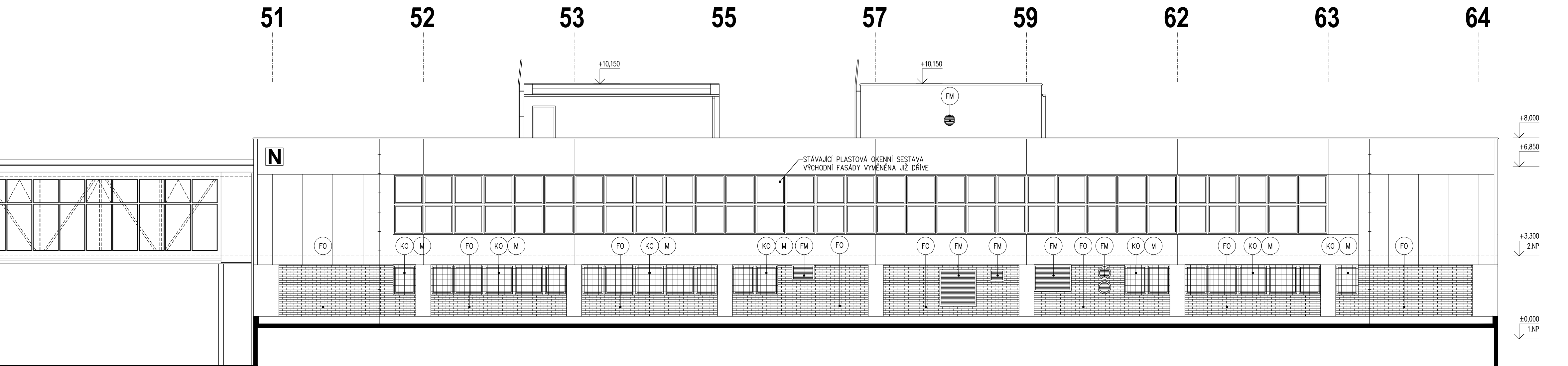
POHLED SEVERNÍ



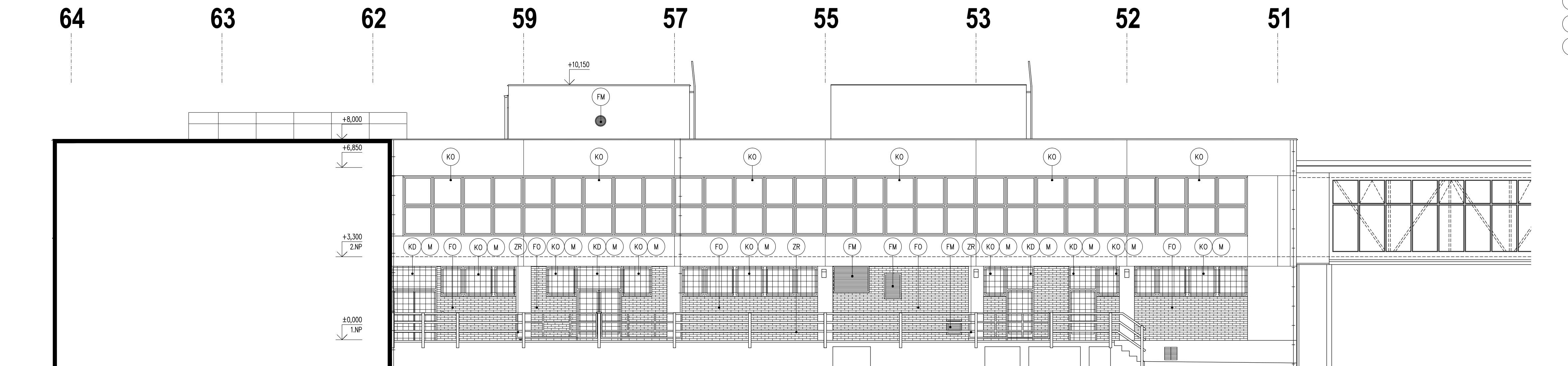
POHLED JIŽNÍ



POHLED VÝCHODNÍ



POHLED ZÁPADNÍ



LEGENDA ZNAČEK

- (KO) DEMONTÁŽ KOVOVÝCH PROSKLENÝCH OKENNÍCH KŘÍDEL VČ. VYBOURÁNÍ RÁMU
- (KD) DEMONTÁŽ KOVOVÝCH PROSKLENÝCH DVEŘÍ VČ. VYBOURÁNÍ RÁMU
- (M) DEMONTÁŽ OCELOVÉ MŘÍŽE UCHYCENÉ KE KOVOVÉMU OKNU NEBO KOVOVÝM DVEŘÍM
- (FO) ODSTRANĚNÍ FASÁDNÍHO OBKLADU KABRINKOVÝMI PÁSKY
- (FM) DEMONTÁŽ MŘÍŽKY VE FASÁDĚ (VZT APOD)
- (ZR) DEMONTÁŽ TRUBKOVÉHO ZÁBRADLÍ RAMPY

NEMOCNICE BŘECLAV		DOKUMENTACE PRO PROVÁDĚNÍ STAVBY	
Objednatel: Jihomoravský kraj Zerušova nám. 3 601 82 Brno	Autorizace razítko:	Schéma: 	
Generální projektant: MEDICOPROJECT, s.r.o. Kroftova 45, 616 00 BRNO tel.: 541 211 409 medicoproject@medicoproject.cz http://www.medicoproject.cz		Akce: Nemocnice Břeclav - stravovací provoz	
Hlavní inženýr projektu: Ing. LUDĚK VACULA	Zpracovatel částí: MEDICOPROJECT, s.r.o. STAVEBNÍ PROJEKČNÍ KANCELÁŘ Kroftova 45, 616 00 BRNO, tel: 541 211 409 E-mail: medicoproject@medicoproject.cz	Zodpovědný projektant: Ing. LUDĚK VACULA	Vypracoval: DAVID ŠTÁSTNÝ
Objekt (SO): SO 01 - Stavební úpravy stravovacího provozu		Datum: ČERVEN 2020	
Část PD: Architektonicko-stavební řešení		Základové číslo: DSPI/DPS-01-2020	
Příloha: Pohledy - stávající stav		Formát: 11A4	
		Stupeň: DPS	
		Číslo přílohy: 1:100	
		D.1.1-13	